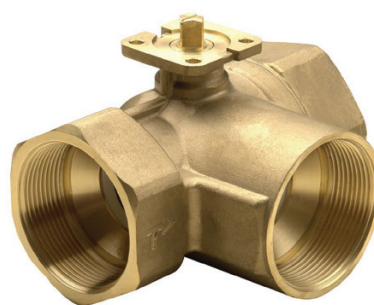
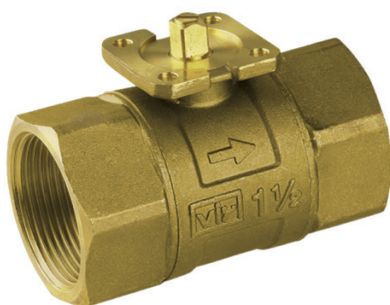


Regulační kulový kohout 980S a 980T

2-cestné a 3-cestné regulační kulové kohouty



Technický popis

Oblast použití:

otopné a chladicí soustavy, centralizované zásobování teplem a chladem

Funkce:

- regulace průtoku okruhem
- směšování (pouze model 980T)
- uzavírání

Průtoková charakteristika:

EQM (A-AB)
lineární (B-AB)

Jmenovitý tlak:

PN 16

Max. doporučená tlaková ztráta na kouli: 350 kPa

Min. pracovní teplota: -10 °C

Max. pracovní teplota: 130 °C

Potřebný krouticí moment ovl. pohonu: 5 Nm

Médium:

Voda a neutrální roztoky, směsi voda-glykol (max. 50 %). Jiné médium na dotaz.

Materiál:

tělo ventilu:	mosaz EN 12165, CW602N
koule:	pochromovaná mosaz EN 12164
uložení koule	PTFE
O-kroužky:	EPDM

Značení:

směr průtoku, DN, PN

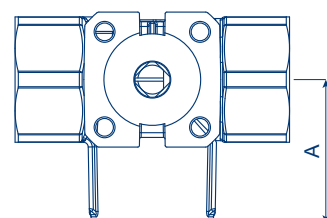
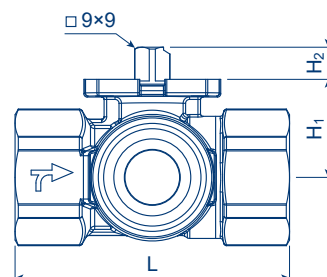
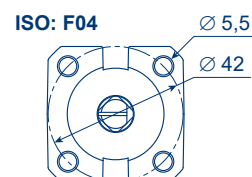
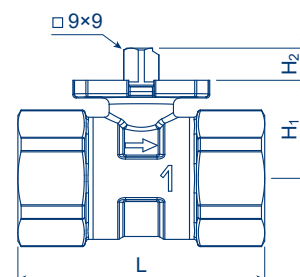
Přednosti

- profilovaná koule pro zajištění EQM charakteristiky A-AB
- velký rozsah Kvs hodnot
- velký výběr ovládacích pohonů včetně pohonů s elektronickou havarijní funkcí

Provedení a rozměry

2-cestný regulační kulový kohout 980S

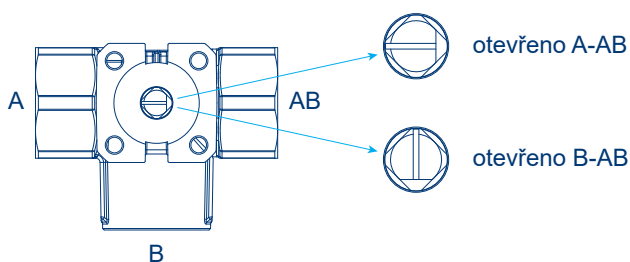
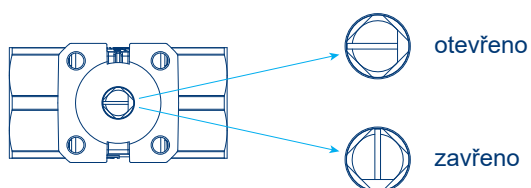
DN	Kvs	obj. č.	rozměry [mm]			hmotnost [kg]
			L	H ₁	H ₂	
15	1,0	F980S5015	61,6	24,2	10	0,272
	1,6	F980S4015				
	2,5	F980S3015				
	4,0	F980S2015				
	6,3	F980S1015				
20	10	F980S0015	67,4	27,6	10	0,303
	4,0	F980S2020				
	6,3	F980S1020				
25	10	F980S0020	76,8	30,5	10	0,452
	6,3	F980S2025				
	16	F980S1025				
32	10	F980S0032	88	34,3	10	0,689
	16	F980S2032				
	25	F980S1032				
40	16	F980S0040	101,8	39,8	10	1,114
	25	F980S2040				
	40	F980S1040				
50	25	F980S0050	116,2	52,8	10	1,748
	40	F980S2050				
	63	F980S1050				



3-cestný regulační kulový kohout 980T

DN	Kvs	obj. č.	L	rozměry [mm]		H ₂	hmotnost [kg]
				A	H ₁		
15	1,6	F980T4015	66,6	34	24,2	10	0,295
	2,5	F980T3015					
	4,0	F980T2015					
20	6,3	F980T1015	72,2	36,7	27,6	10	0,375
	4,0	F980T2020					
25	6,3	F980T1020	85,4	44,8	30,5	10	0,604
32	10	F980T1025	99,2	52,6	34,3	10	0,949
40	16	F980T1032	109,6	57,1	39,8	10	1,364
50	25	F980T1040	131,4	68,9	52,8	10	2,266
	40	F980T1050					
	63	F980T0050					

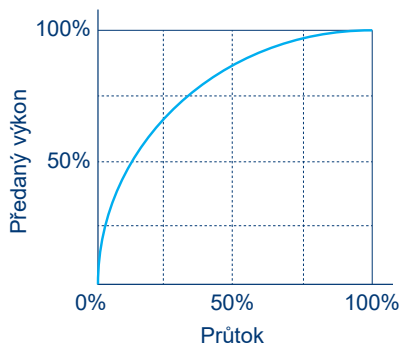
Ukazatel polohy:



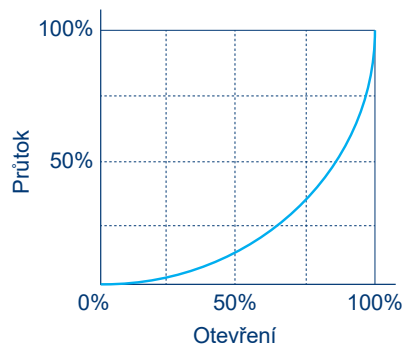
Průtokové charakteristiky

Pro dosažení lineární závislosti předaného výkonu výměníku na nastavení regulačního kulového kohoutu je nutné kompenzovat nelineární charakteristiku výměníku rovnoprocentní charakteristikou regulačního ventilu/kohoutu. Rovnoprocentní charakteristiku regulačního kohoutu dosahujeme speciálním tvarováním koule.

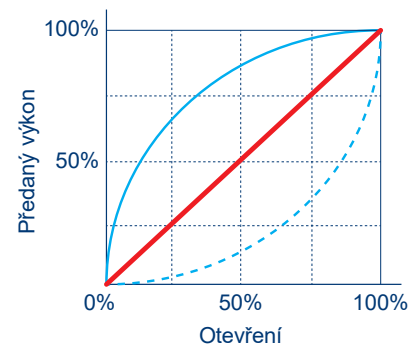
Charakteristika výměníku



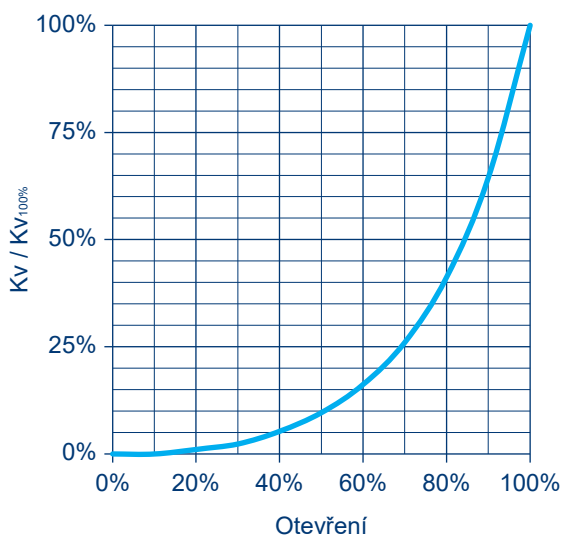
Rovnoprocentní charakteristika kohoutu



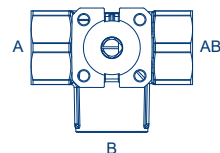
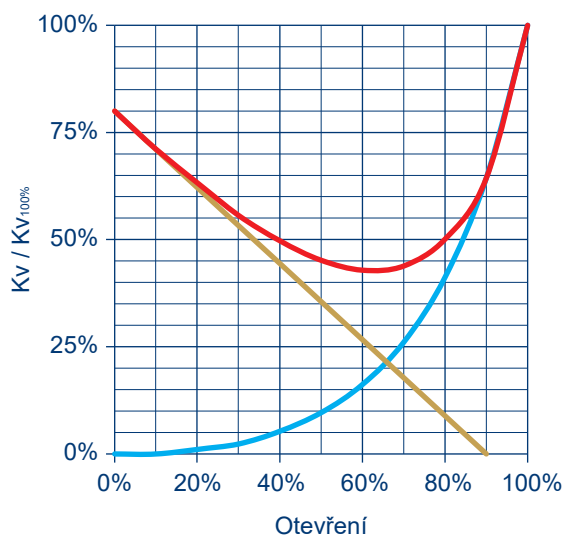
Výsledná charakteristika



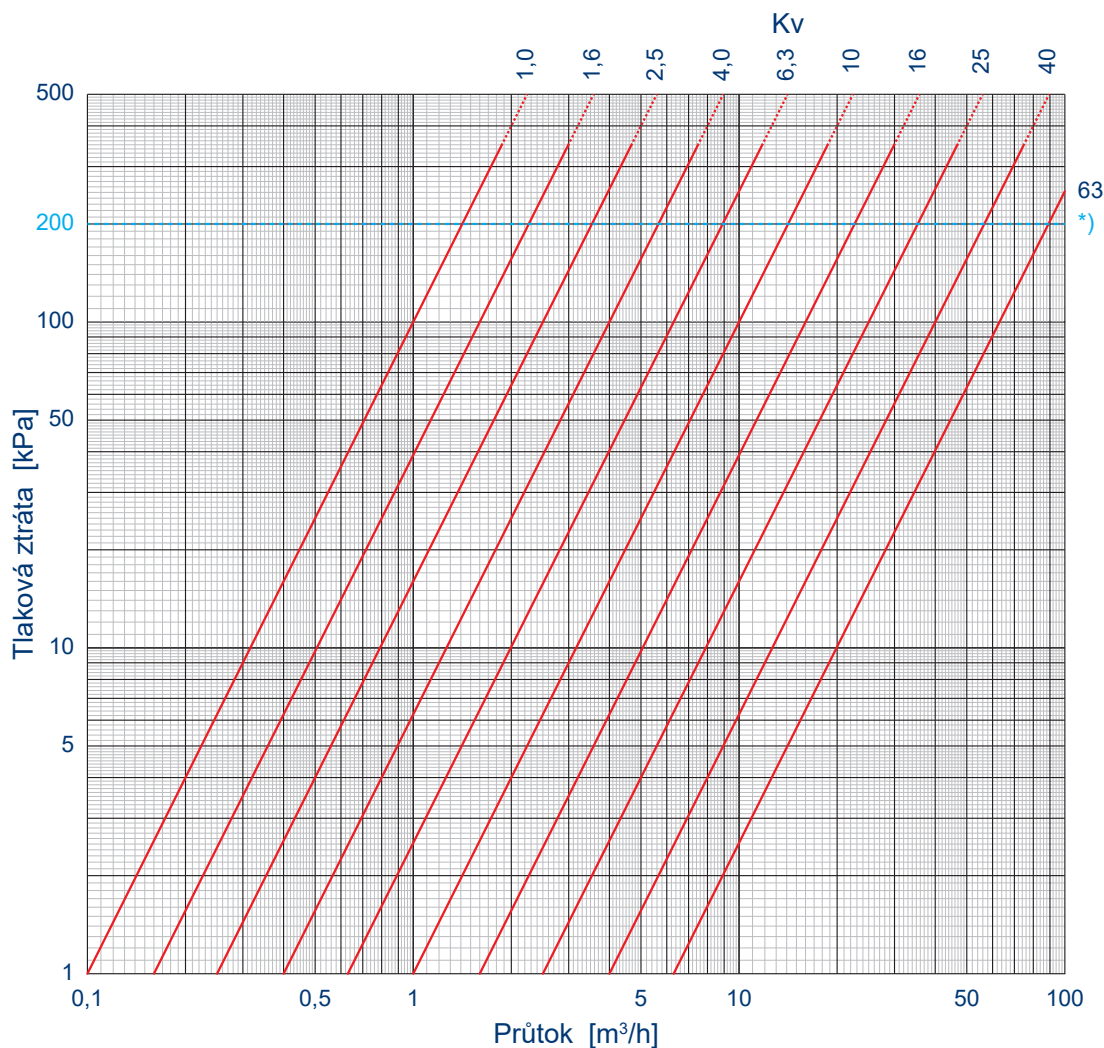
2-cestné provedení



3-cestné provedení



- port A-AB
- port B-AB
- celková char.

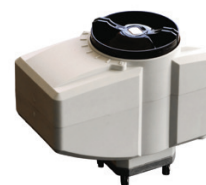
Graf:


*) Limit pro bezhlučný provoz (3-cestné provedení)

Příslušenství:
→ Ovládací pohony MP22

0–90°, ruční ovládání, kabel 1 m

napájení	ovládání	krouťící moment	popis	obj. č.
230 V	2/3-bod	10 Nm	koncový spínač	MP22-HX12
	2-bod	6 Nm	havarijní funkce	MP22-HX14
24 V	2/3-bod	10 Nm	koncový spínač	MP22-HX13
	0–10 V	10 Nm	zpětné hlášení polohy	MP22-HX01
	MB / 0–10 V	10 Nm	Modbus RTU	MP22-HX01/M


→ Izolační pouzdra

DN	2-cestné 980S	3-cestné 980T
15	GVSC2	GVDC2
20	GVSC3	GVDC3
25	GVSC4	GVDC4
32	GVSC5	GVDC5
40	GVSC6	GVDC6
50	GVSC8	GVDC8



Výrobce si vyhrazuje právo měnit parametry svých výrobků bez předchozího upozornění.
Aktualizované vydání naleznete na internetové adrese www.hydronix.cz